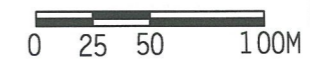
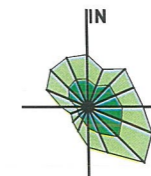
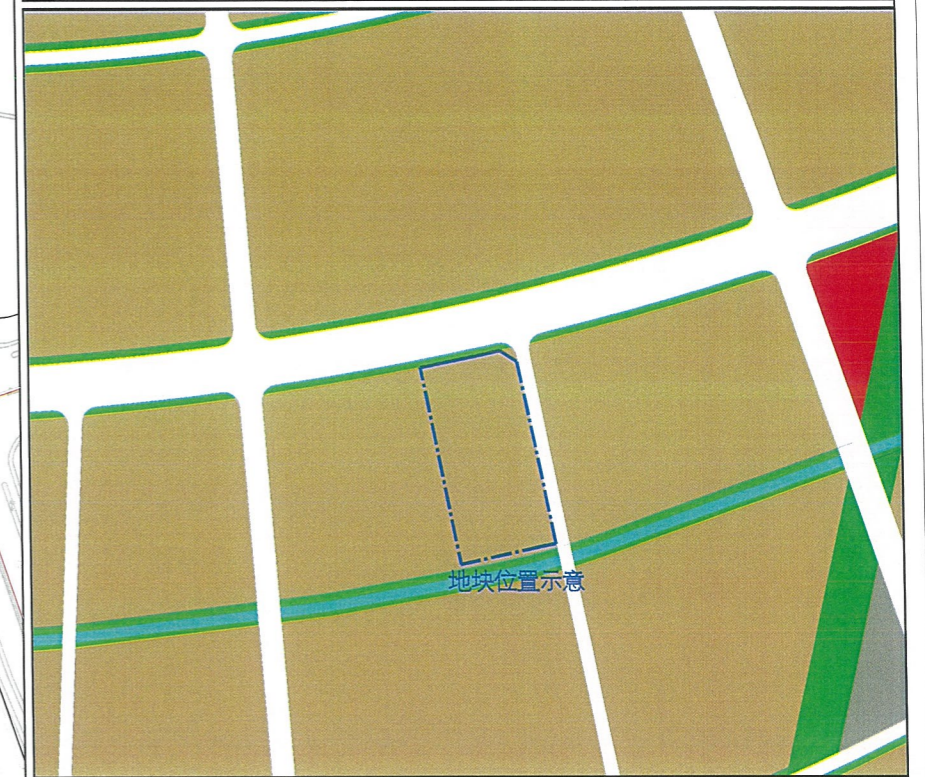


控规管理单元(XQ-KG-SFE-HX)



说明：
本地块一年内未签订国有土地使用权出让合同的，地块规划图自行失效。

图例

- | | |
|-------------|------------|
| 道路红线及中心线 | 高压线及高压控制走廊 |
| 可建设用地范围线 | 轨道交通控制线 |
| 建筑控制线 | 文物保护范围 |
| 高层建筑控制线 | 现状保留建筑 |
| 地下空间控制线 | 尺寸标注 |
| 禁止机动车出入口控制线 | 绿地范围 |
| 机动车开口方向 | 坐标标注 |

无锡市自然资源和规划局地块规划图

地块位置	长江东路-规划道路-用地边界-用地边界		
地块名称	长江东路南侧、规划道路西侧地块	地块编号	XDG(XQ)-2020-20号
所属区域	新吴区	日期	2020年7月

